



Türdrücker für PED 200 / PED 210 Lever handle for PED 200 / PED 210

911.52.113
911.52.114
911.52.132

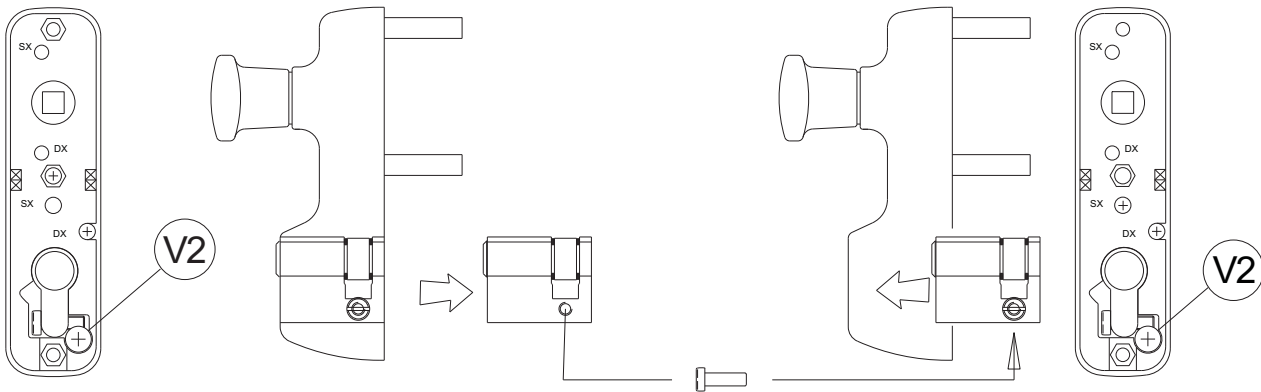
| | |
|--|---|
| <p>1 DIN-RICHTUNG WÄHLEN SELECT DIN DIRECTION</p> <div style="display: flex; justify-content: space-around;"> <div style="width: 45%;"> <p>DIN links DIN left hand</p> <p>Die Schraube (V1) in die linke Bohrung einsetzen (Sx) Insert the screw (V1) into the left hole (Sx)</p> </div> <div style="width: 45%;"> <p>DIN rechts DIN right hand</p> <p>Die Schraube (V1) in die linke Bohrung einsetzen (Dx) Insert the screw (V1) into the right hole (Dx)</p> </div> </div> | <p>2 BOHRUNG DER TÜR DRILL HOLE OF DOOR</p> <div style="display: flex; justify-content: space-around;"> <div style="text-align: center;"> <p>$L=E+18 \pm 0.5$</p> </div> <div style="text-align: center;"> <p>$L=E+16.5 \pm 0.5$</p> </div> <div style="text-align: center;"> <p>$L=E+15 \pm 0.5$</p> </div> </div> <div style="text-align: center; margin-top: 20px;"> </div> <div style="text-align: center; margin-top: 20px;"> </div> |
|--|---|

**WICHTIG
IMPORTANT**

| | |
|--|---|
| <p>3 BEFESTIGUNG DES DRÜCKERS AUF DEM SCHILD FASTENING THE LEVER HANDLE ON THE PLATE</p> <div style="display: flex; justify-content: space-around; align-items: center;"> <div style="text-align: center;"> <p>Links Left</p> </div> <div style="text-align: center;"> <p>Rechts Right</p> </div> <div style="text-align: center;"> <p>Die Schraube kräftig anziehen Tighten the screw firmly</p> </div> </div> | <p>ACHTUNG ATTENTION Die Schraube ist schwergängig, da das Gewinde selbstschneidend ist. The screw is stiff, since the thread is self-tapping.</p> |
|--|---|

| | |
|--|-------------------------------------|
| <p>4 MONTAGE DES DRÜCKERS AN DER TÜR ASSEMBLING THE LEVER HANDLE ON THE DOOR</p> <p>Montage muss auf beiden Seiten parallel übereinstimmen. The assembly must correspond parallel on both sides.</p> <div style="text-align: center; margin-top: 20px;"> </div> | <p>WICHTIG IMPORTANT</p> |
|--|-------------------------------------|

5 MONTAGE / DEMONTAGE DES PROFILZYLINDERS ASSEMBLY / REMOVAL OF THE PROFILE CYLINDER



Die Schraube (V2) herausdrehen.

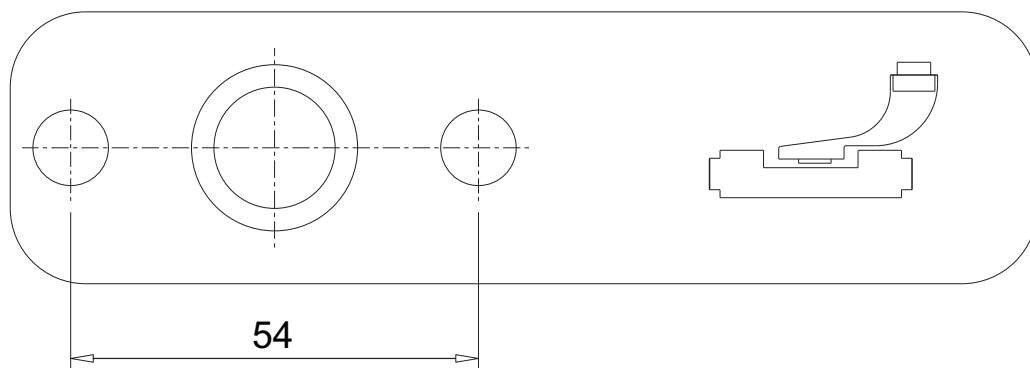
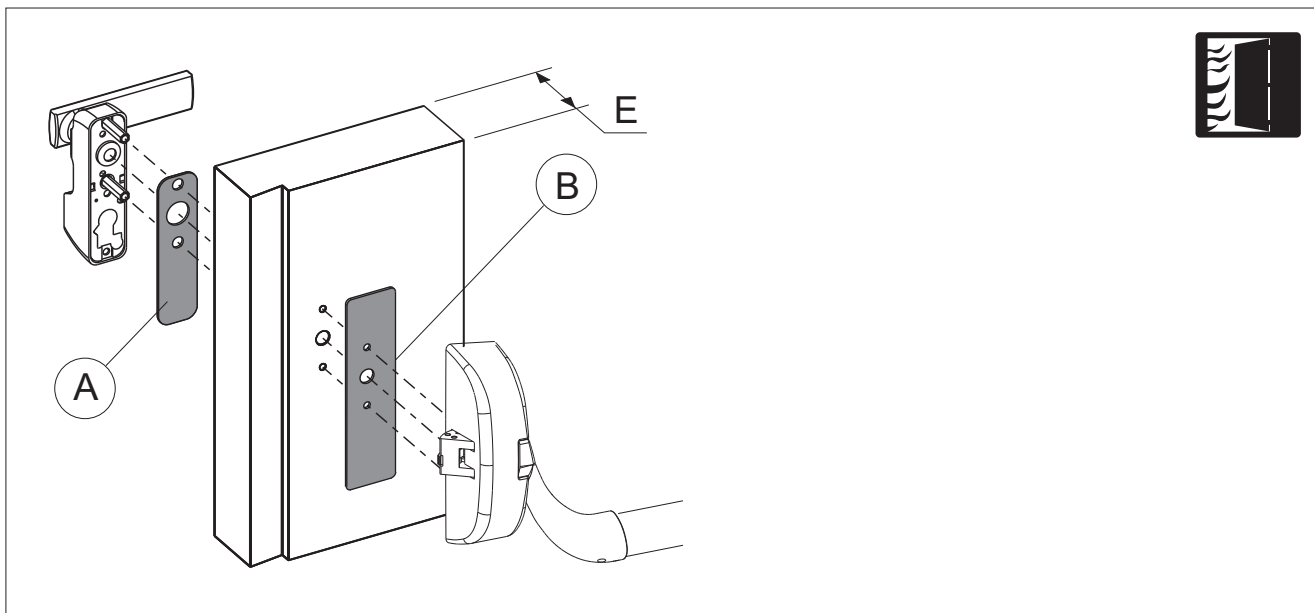
Unscrew the screw (V2).

Bestehenden Zylinder demontieren und durch neuen Zylinder ersetzen.

Remove the existing cylinder and replace with a new cylinder.

Schraube (V2) eindrehen.

Screw in the screw (V2).



HDE 19.06.2013 Maße in mm – Dimensions in mm